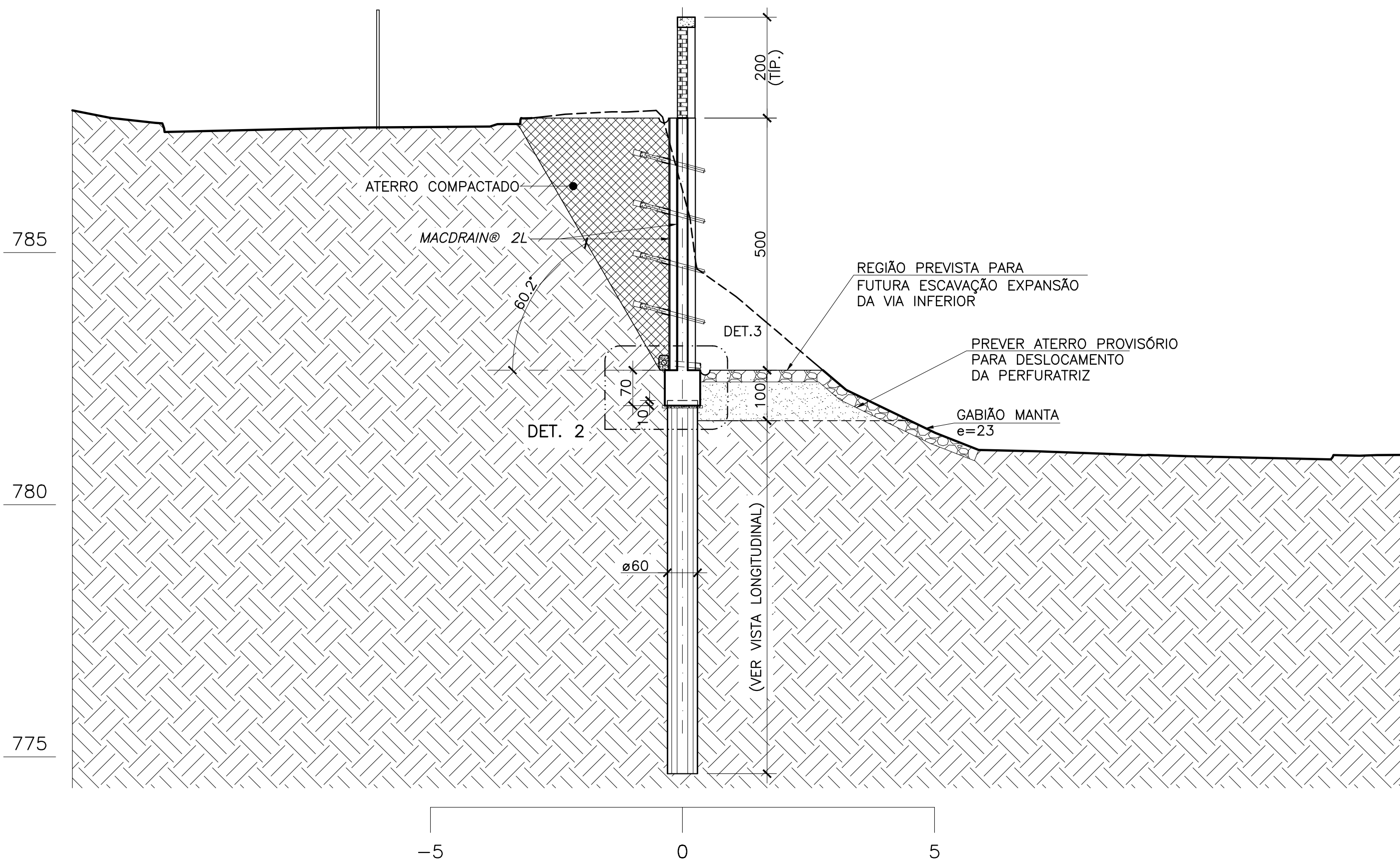
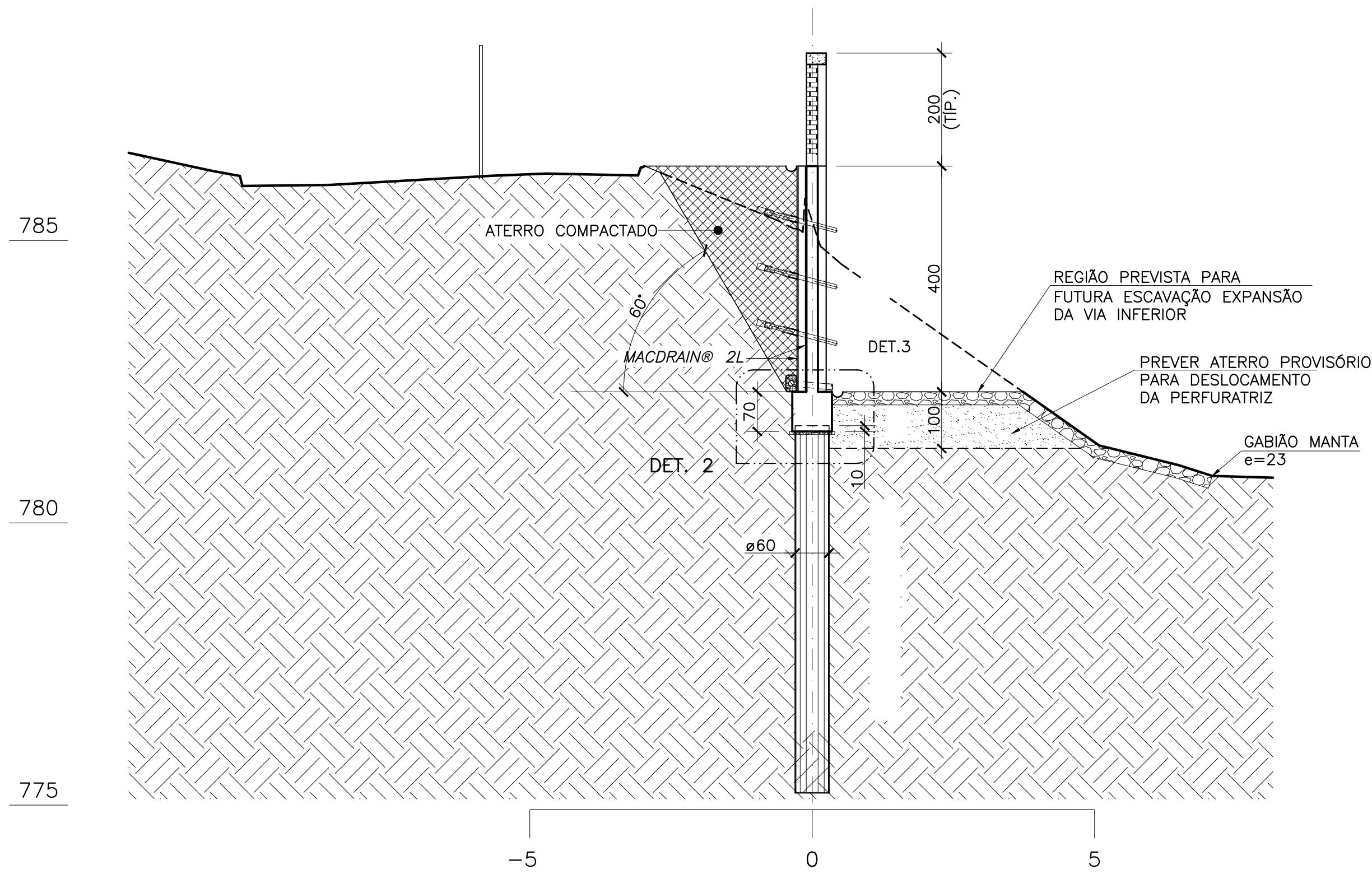


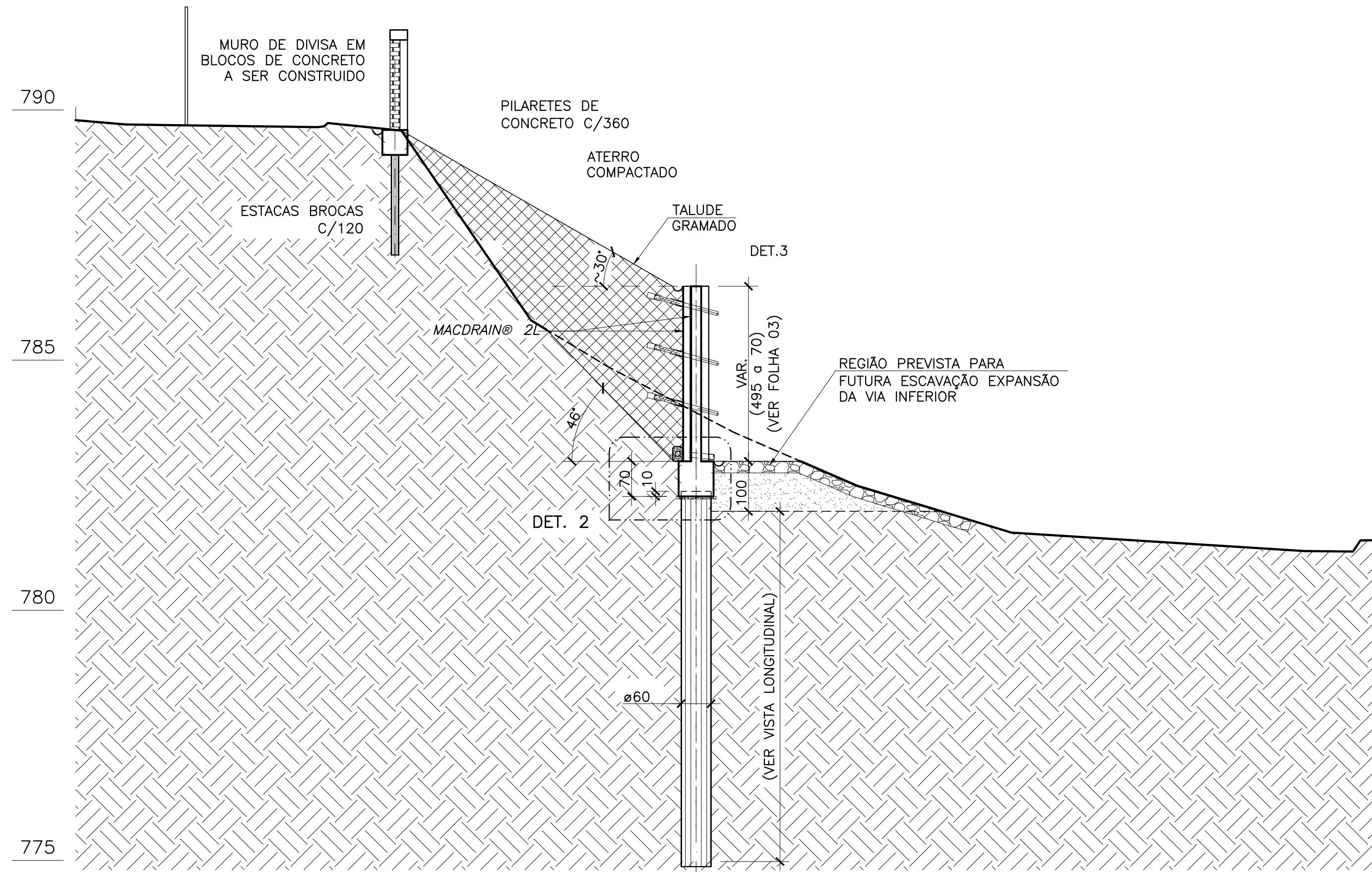
CONTENÇÃO TRECHO II – SEÇÃO NA EST. 0+15.00 (EIXO DA CONT.)
ESC.1:75



CONTENÇÃO TRECHO IV – SEÇÃO NA EST. 2+15.00 (EIXO DA CONT.)
ESC.1:75



CONTENÇÃO TRECHO III – SEÇÃO NA EST. 1+15.00 (EIXO DA CONT.)
ESC.1:75



CONTENÇÃO TRECHO V – SEÇÃO NA EST. 3+18.00 (EIXO DA CONT.)
ESC.1:75

- NOTAS
- 1 – MEDIDAS EM CENTÍMETRO, ELEVAÇÕES E COORDENADAS EM METRO, EXCETO ONDE INDICADO.
 - 2 – PARA DEMAIS NOTAS VER FOLHA 01.
 - 3 – PROVIDENCIAR RACIONAL INTERLIGAÇÃO DAS CANALETAS E TUBULAÇÕES INTERNAS DE DRENAGENS COM A REDE DE DRENAGEM DA CONTENÇÃO.
 - 4 – PARA DEMAIS SEÇÕES E DETALHES, VER FOLHA 05.

REV.	DATA	APRÓV.	DESCRIÇÃO
0	15/09/23	CM	EMIÇÃO INICIAL
1	26/09/23	LAG	ATENDIMENTO COMENTÁRIOS

		REPRESENTANTES:	
DIRETORIA RESPONSÁVEL:		RICARDO DE OLIVEIRA GERENTE EXECUTIVO DE ENGENHARIA E INFRAESTRUTURA	
UNIDADE SESC VENDA NOVA		RESPONSÁVEIS TÉCNICOS:	
PROJETO MURO DE CONTENÇÃO RUA LUZIA SALOMÃO ETAPA PROJETO EXECUTIVO		GLAUCO ANTÔNIO MELO OLIVEIRA CREA-MG 68.997/0	
CONTEÚDO SEÇÕES TRANSVERSAIS E DETALHES PARTE 1 - FORMA		FOLHA: 04/10	DATA: 26/09/2023